

# CHAMROUSSE

## OFFICE DE TOURISME RAPPORT D'ACTIVITÉS

HIVER 2021-22 / ÉTÉ 2022



**CHAMROUSSE**  
ALPES-FRANCE 1700



# ÉDITO

## CHAMROUSSE

### LA CULTURE MONTAGNE ET SES VALEURS

**Certains hauts lieux, de par leur situation géographique hors normes et la façon qu'ils ont de marquer les esprits, deviennent emblématiques. Si ces lieux portent de plus en eux une histoire peu commune, écrite par des pionniers durant des générations, ils deviennent des références...**

Ainsi, Chamrousse surplombant de plus de 1500 mètres les grandes vallées du cœur des Alpes, symbolise la montagne, le ski, le sport et l'engagement, la convivialité et le refuge hors du monde où chacun peut venir se ressourcer dans une nature préservée.

Cet environnement, né d'une géologie si particulière, d'un climat où l'on se sent si vivant, d'une flore et d'une faune riches et variées, mais aussi d'une communauté montagnarde accueillante, réalise l'alchimie définissant cet espace alpin de caractère incomparable, ici peut-être plus qu'ailleurs. Une station engagée qui prend les devants

en labélisant son territoire et ses actions (Flocon Vert, Maison de l'Environnement, actions de protections éco-responsables diverses, projets de régénération station au plus près des préoccupations environnementales et énergétiques...), protégeant une chaîne de Belledonne qui fête ses 400 millions d'années, théâtre de vos aventures.

Les Chamroussiens vous attendent pour vous ouvrir les portes de ces terres d'altitude, puissantes mais aussi fragiles. Régalez-vous d'une multitude d'expériences Grandeur Nature, d'événements mémorables, et de moments simples mais vrais où vous ferez partie de cette « culture montagne » et de ses valeurs!

**Dans cette optique l'Office de Tourisme organise ses grandes missions autour de l'accueil, la communication, la promotion, la commercialisation, l'animation et l'événementiel, la prospective et l'ingénierie touristique.**



*Chamrousse plus proche de vous!*



[www.chamrousse.com](http://www.chamrousse.com)

# SOMMAIRE

CHIFFRES CLÉS & MISSIONS

ORGANIGRAMME ET COMITÉ DIRECTEUR

## **I. ACCUEILLIR ET INFORMER** [ACCUEIL CLIENT]

- Fréquentation
- Qualité
- Questionnaires de satisfaction

## **II. COMMUNIQUER ET PROMOUVOIR**

[COM] [WEB] [INFOGRAPHIE] [WEBMARKETING]

- Presse
- Éditions
- Web
- Application mobile
- Apidae
- Photo & vidéo
- Médias sociaux
- Publicité
- Newsletters
- Webmarketing & CRM

## **III. ANIMER ET FAIRE EXPÉRIMENTER** [ANIMATION]

- Animation
- Événementiel

## **IV. COMMERCIALISER** [CENTRALE] [BOUTIQUE]

- Centrale de Réservation Chamrousse Réservation
- Boutique
- Régie publicitaire
- Partenariats

## **V. ACCOMPAGNER ET FÉDÉRER** [ACCUEIL ACTEURS ÉCO]

- Lien avec les acteurs touristiques
- Mise en avant des prestations
- Accompagnement de la labellisation

DÉVELOPPEMENT PROJETS & INGÉNIERIE

BUDGET

# LES MISSIONS DE L'OFFICE DE TOURISME

- ▶ Assurer l'accueil et l'information des visiteurs
- ▶ Assurer la promotion touristique et l'image de la station
- ▶ Élaboration de la politique touristique locale
- ▶ Montage et commercialisation de produits ou de prestations de services touristiques
- ▶ Organisation d'animations et d'événements
- ▶ Élaboration de tous les supports de communication touristiques
- ▶ Diffusion des informations concernant les hébergements, commerces, activités et services de la station
- ▶ Favoriser l'adaptation de l'offre touristique aux exigences des clientèles françaises et étrangères
- ▶ Améliorer les services proposés pour répondre aux attentes des clientèles françaises et étrangères



# CHIFFRES CLÉS



**28 726**  
DEMANDES TRAITÉES



**787** RETOMBÉES  
PRESSE



**6 830 681** PAGES VUES  
SUR CHAMROUSSE.COM



**40** NEWSLETTERS  
ENVOYÉES



**29 000**  
DOCUMENTS ÉDITÉS



**1 075 490 €**  
CHIFFRE D'AFFAIRES HT  
CENTRALE DE RÉSERVATION



**37 452** ABONNÉS  
FACEBOOK



**63** ÉVÉNEMENTS  
ORGANISÉS





## COMITÉ DIRECTEUR

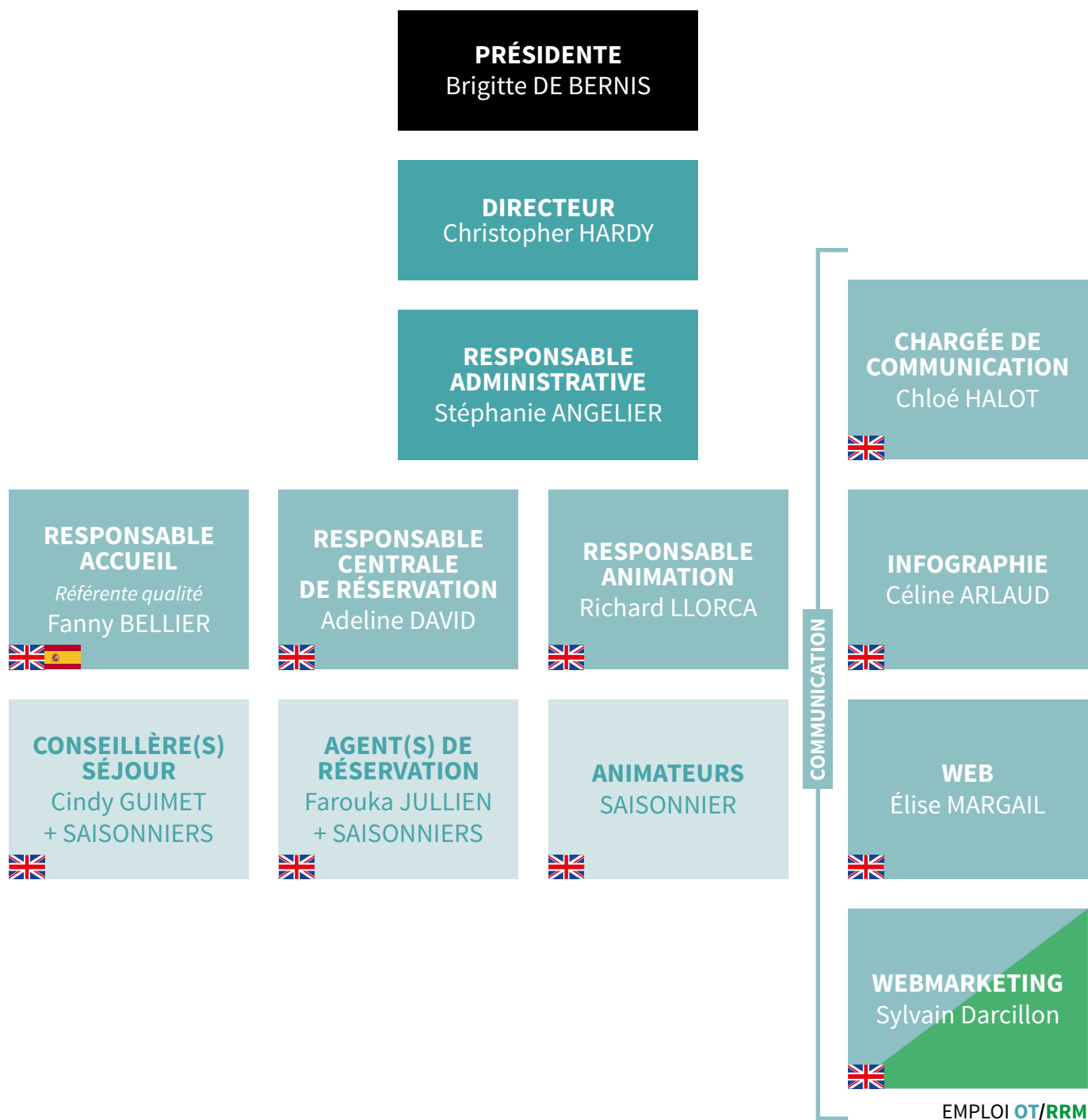
### REPRÉSENTANTS ÉLUS

**Brigitte DE BERNIS**, maire  
**Jean-Jacques GOULOT**, 1<sup>er</sup> adjoint  
**Pascal GAIDET**, 2<sup>e</sup> adjoint  
**Fabien BESSICH**, 3<sup>e</sup> adjoint  
**Valentin CHAPPAZ**,  
**Ketty MASSON**,  
**Pierre VANET**.

### REPRÉSENTANTS NON ÉLUS

**Frédéric GEROMIN**, représentant de la RRM  
**Bjorn ADRIAENSEN**, représentant de l'ESF  
**Jean-François MASSON**,  
représentant des hébergeurs  
**Igor ROUDIER & Éric FOUARTES**,  
représentants des commerçants  
**Franck SGAMBATO**,  
représentant des prestataires de services-activités  
**Sidney REBBOAH**, représentant de la communauté  
de communes Le Grésivaudan

# ORGANIGRAMME ET COMITÉ DIRECTEUR



# ACCUEILLIR ET INFORMER [ACCUEIL]

## FRÉQUENTATION HIVER & ÉTÉ

### MÉTÉO

Jours de beau temps: **118** jours (Hiver = 75 / Été = 43)

Jours de mauvais temps: **66** jours (Hiver = 47 / Été = 19)

Pourcentage d'ensoleillement: **64%** (Hiver = 61% / Été = 69%)

### RENSEIGNEMENTS



#### **2 bureaux d'information touristique (BIT)**

Chamrousse 1650/Recoin (ouvert à l'année)

Chamrousse 1750/Roche Béranger (en saison)



#### **28 726 demandes traitées**

**59,8%** aux guichets

**35,2%** par téléphone

**4,8%** par mail

#### **7 373 documentations consultées**

**4,2%** envoyées par la Poste

**95,7%** consultées sur Internet

HIVER 2021-22

**2,2%** des visiteurs viennent de Chamrousse

**21,1%** d'Isère

**27,3%** de la Région Auvergne-Rhône-Alpes

**30,6%** d'autres régions de France

**3,7%** de l'étranger

**14%** non connu

ÉTÉ 2022

**0,2%** des visiteurs viennent de Chamrousse

**27,2%** d'Isère

**30,4%** de la Région Auvergne-Rhône-Alpes

**32,5%** d'autres régions de France

**5,5%** de l'étranger

**2,2%** non connu



# QUALITÉ HIVER & ÉTÉ

## AVIS CLIENTS

**500 avis clients** (Hiver = 428 / Été = 72)

## RÉPARTITION PAR TYPE

**125 dépôts dans la boîte à idées**

**150 remarques orales**

**216 questionnaires de satisfaction**

**6 réclamations écrites**

**3 sur les réseaux sociaux**

## ENTITÉS CONCERNÉES

**38,4 %** des avis concernent **les PRESTATAIRES**

**21,2 %** concernent **la MAIRIE**

**11,4 %** concernent **la STATION globale**

**10,6 %** concernent **les TRANSPORTS**

**7,4 %** concernent **les REMONTÉES MÉCANIQUES**

**6 %** concernent **L'OFFICE DE TOURISME**

**5 %** concernent **L'HÉBERGEMENT**

# QUESTIONNAIRES DE SATISFACTION (QS)

## QS APRÈS-SÉJOUR RÉSA (ÉTÉ 2022)

Taux de réponse : **30 %**

**56,5 %** de nos clients ne viennent pas à Chamrousse pour la première fois.

**90 %** sont satisfaits ou très satisfaits de notre service.

**95 %** sont satisfaits ou très satisfaits de leur séjour à Chamrousse.

**62 %** sont prêts à revenir à Chamrousse et recommanderaient la station à leur entourage (**32 %** ne savent pas).

### Hébergement :

**88 %** sont satisfaits ou très satisfaits des descriptifs et photos du site, qui correspondent au logement

**87 %** sont satisfaits voir très satisfaits de l'état de propreté (**6 %** pas du tout satisfaits).

### Avis général :

**98 %** sont satisfaits voir très satisfaits de leur séjour été à Chamrousse

**53 %** sont prêts à revenir

**57 %** recommanderait la destination à un ami

## QS FAMILLE PLUS (HIVER & ÉTÉ)

**69 réponses au QS Famille Plus**

**28 %** des enquêtes connaissent le label, principalement par un précédent séjour dans une station labélisée.

**55,5 %** des familles seraient promoteurs de la station.

**4/5** niveau de satisfaction moyen relatif à l'accueil des familles sur la station.

# COMMUNIQUER ET PROMOUVOIR

[COM] [INFOGRAPHIE]  
[WEB] [WEBMARKETING]

## PRESSE

**2** Dossiers de presse (hiver & été)

**40** Communiqués

>> Hiver=21 / Été=19

**4** Accueils presse

>> Hiver=3 / Été=1

**3** Présences salon



**787** Retombées presse digitale

>> Hiver=485 / Été=302

**9 480** Retombées réseaux sociaux

>> Hiver=6 460 / Été=3 020

**19 220 000 €** en équivalence publicitaire

>> Hiver=12 530 000 / Été=6 690 000

## ÉDITIONS



**7** Brochures et documents édités en 2021-22

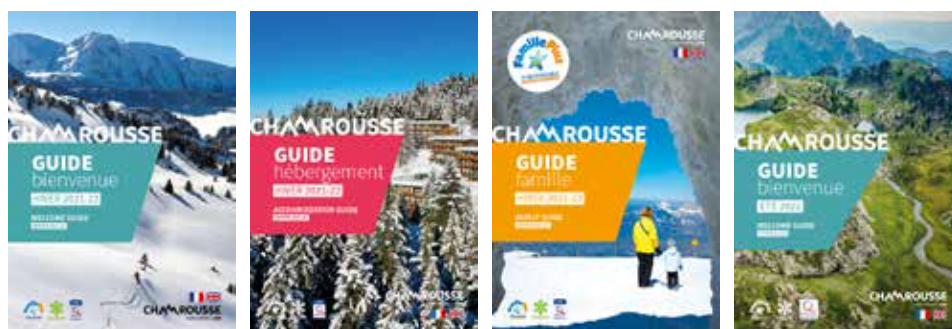
>> Hiver=3 / Été=4

**29 000** Impressions

>> Hiver = 8 000 exemplaires (pas de plan des pistes imprimés, utilisation des plans de la saison précédente)

Été = 21 000 exemplaires (pas de plans station réimprimés cette saison)

Les **programmes d'animations** hiver et été, n'ont fait l'objet que de publications numériques (impressions simplifiées à la demande à la marge), tout comme le **dépliant générique de présentation de la station**.



**5 637** Consultations de documentations sur [www.chamrousse.com](http://www.chamrousse.com) (- 13 % fin de saison écourtée)

dont **42 %** de téléchargement et **58 %** de visualisation sur Calaméo

# WEB [PÉRIODE 1<sup>er</sup> DÉCEMBRE 2021-30 SEPTEMBRE 2022]

## Site web en 3 langues :

français, anglais et allemand partiellement

## 1 033 517 Visiteurs (+57,9% / N-1)

>> Hiver (décembre à mi-avril) = 837 427 visiteurs

Été (juin à septembre) = 171 561 visiteurs



## 6 830 681 Pages vues +48,9% / N-1)

>> Hiver = 5 590 844 pages vues

Été = 1 012 622 pages vues

**Top 3 des pages les + vues :** webcams, page d'accueil et tarifs ski alpin (activités été l'été)

**Top 5 des pays d'origine :** France, États-Unis, Belgique, Royaume-Uni et Pays-Bas

**Top 5 des villes d'origine :** Paris, Lyon, Grenoble, Montpellier et Marseille

## OBJECTIFS

- Améliorations site web en version mobile
- Contenus éditoriaux en appui de la stratégie marketing station
- Travail sur le référencement naturel (SEO)

## L'évolution/amélioration du site web

**se poursuit avec :** le blog, le RGPD, la centrale de réservation...

# APPLICATION MOBILE

## 5<sup>e</sup> année d'exploitation

11 523 téléchargements (+229,4% / N-1)

18 031 utilisateurs actifs (+95% / N-1)

388 247 sessions (+151,1% / N-1)

39 messages push envoyés

# APIDAE

Gestion de la base de données qui alimente [www.chamrousse.com](http://www.chamrousse.com) et d'autres sites externes.

1 536 fiches gérées (+13,3%) dont 574 fiches Agenda

## Données récupérées pour les projets :

application mobile Isère Outdoor et web-app Partir-Ici de la Région Auvergne-Rhône-Alpes

# PHOTO & VIDÉO

## 4 shootings photo organisés

### Partenariat avec des photographes :

Snowpark, ski nocturne, ski de randonnée, Nordic Park, ski alpin, animations et événements.

**Nouveau clip station**, pour la mise en avant de la destination sur les réseaux sociaux et le site Internet.

Prises de vue en interne et gestion de la médiathèque par le service communication.

Ces photos permettent d'alimenter les réseaux sociaux et les différents supports de promotion.



# MÉDIAS SOCIAUX



FACEBOOK

## CHAMROUSSE OFFICIEL

compte généraliste hiver et été

**37 452** abonnés (+8%) +15% N-1

**210** publications

**1 362 477** Total couverture

**888 404** personnes touchées en portée payée

## CHAMROUSSE ALPINE PARK

compte spécifique hiver/ski alpin

**3 515** abonnés (+6%) +6% N-1

## CHAMROUSSE SUNSET PARK

compte spécifique hiver/snowpark

**4 418** abonnés (+1%) stable N-1

## CHAMROUSSE NORDIC PARK

compte spécifique hiver/ski nordique

**2 154** abonnés (+10,5%) +14,5% N-1

## CHAMROUSSE BIKE PARK

compte spécifique été/VTT

**977** abonnés (+19%) +1% N-1



INSTAGRAM

[Chamrousse Mountain Park]

**13 940** abonnés (+10%) +17% N-1



TWITTER

[Chamrousse]

**1 599** followers (stable) +3% N-1



YOUTUBE

[Chamrousse]

**376** abonnés (+11%) +28,5% N-1



PINTEREST

[Chamrousse]

**224** abonnés (+13,7%)

**3** photos par jour en saison

*À noter : top 2 destination montagne en juin 2020*



LINKEDIN [Station de Chamrousse /Office de Tourisme]

**1 199** abonnés (+83,3%)

**1** post par mois environ

# PUBLICITÉ

**14 Insertions presse** (Dauphiné Libéré, Présence Nordique, Les Affiches, ActuMontagne...)

**420 Spots radio**  
avec NRJ, Chérie FM, Hot Radio et Radio ISA

**2 campagnes digitales à Lyon Part-Dieu**

**1 campagne digitale à Lyon Perrache**

**1 campagne digitale dans les centres commerciaux de Grenoble**

**10 campagnes sponsorisées Facebook**

**3 campagnes hors réseaux sociaux**

**1 campagne annuelle sur le site [www.skipass.com](http://www.skipass.com)**

**2 campagnes digitales mutualisées**  
(Isère Attractivité et France Montagne)

**CHAMROUSSE**  
ALPES-FRANCE 1700

Ski nocturne  
FORFAIT SPECIAL 20€

À PARTIR DE  
**23,40€** LE FORFAIT JOURNÉE  
SUR [SKI.CHAMROUSSE.COM](http://SKI.CHAMROUSSE.COM)

APPLICATION OFFICIELLE CHAMROUSSE

**CHAMROUSSE**  
ALPES-FRANCE 1700

TOUS LES ÉVÉNEMENTS SUR  
[CHAMROUSSE.COM](http://CHAMROUSSE.COM)

# NEWSLETTERS

PARTENAIRES/SOCIO-PRO,  
HÉBERGEURS ET PRESSE

## Newsletter pro

**173 destinataires**

**58 % de Taux d'ouverture moyen**

**13 newsletters envoyées**

**37 mailings groupés** (51 l'hiver, 10 l'été)

**35 SMS aux pros** (7 l'hiver, 2, l'été)

## Communiqués de presse

**167 destinataires en moyenne**

**39,6 % de Taux d'ouverture moyen** (-0,1 points)

**45 communiqués de presse envoyés** (+20)

# WEBMARKETING & CRM

## HIVER 2021-12

Contrairement à l'an passé, les remontées mécaniques ont de nouveau fonctionné l'hiver. **Les campagnes digitales ont été réactivées avec de la communication forfaits Régie et destination Chamrousse.** Poursuite des essais avec de nouveaux prestataires webmarketing avec de bons résultats. **Travail important sur le nou-**

## ÉTÉ 2022

**Été riche pour la destination avec une nouvelle piste de VTT La Chamroussienne et les premiers livrables du projet de l'aménagement de la Croix.** En effet, il s'agissait du premier été avec les cheminements piétons, deux belvédères et l'espace pique-nique. Il a fallu communiquer avec intelligence en s'adaptant aux travaux. Ainsi, Chamrousse poursuit sa stratégie de diversification (vélo + tourisme de belvédères). **La communication digitale a mis en avant le Bike Park** (dont le nouvel événement Chamrousse Ultra Bike Session) **ainsi que les 2 nouveaux belvédères** (vue Grenoble et vue Oisans).

## GRAND PUBLIC/CLIENTS

### Newsletter Station

[OFFRES HÉBERGEMENTS, SKI, BOUTIQUE, TRANSPORT]

**120 310 destinataires** (-4%)

**28,33 % de Taux d'ouverture moyen** (+3,6 points)

**14 newsletters envoyées** (=)

### Newsletter Animations

[PROGRAMME DES ANIMATIONS À VENIR]

**120 732 destinataires** (+53%)

**33,9 % de Taux d'ouverture moyen** (+5,9 points)

**11 newsletters envoyées** (+2)

### Newsletter Centrale de Réservation

[INFORMATIONS & OFFRES EN AVANT SAISON]

**299 destinataires** (-28,6%)

**58 % de Taux d'ouverture moyen** (-15,3 points)

**2 newsletters envoyées** (-1)

**veau site ski.chamrousse.com qui connaît son premier hiver d'exploitation tout au long de la saison hivernale.**

Premier hiver avec un fonctionnement **On Piste** pour le ski de randonnée, application digitale pour les activités outdoor (appartenant au groupe Rossignol).

Pour la première fois, le **partenariat Rossignol** s'étend à l'été avec une journée test de vélos Rossignol.

Première mise en exploitation de l'application ludique **Chamrousse Explor Games®** avec des mises en avant (premiers affichages, slider du site chamrousse.com, page d'information sur APIDAE et donc le site chamrousse.com).

Premier été avec le fonctionnement **On Piste** pour le trail et le vélo (Bike Park et pistes de VTTAE).

# ANIMER ET FAIRE EXPÉRIMENTER [ANIMATION]

## ANIMATIONS HIVER

HIVER 2021-22

Après 2 années compliquées, nous avons enfin pu remettre en place un programme d'animations attractif et dense ! Malgré cela cette saison n'était pas une saison de référence, avec une baisse de fréquentation du public, encore frileux par rapport aux risques liés au Covid.

Passage du pot d'accueil le dimanche au lieu du lundi. Programme d'animation digitalisé et version légère pour l'impression à la demande (Flocon Vert).

ANIMATIONS

- Parcours Snowlanta **NOUVEAUTÉ**
- Karaoke **NOUVEAUTÉ**
- Et toujours : Tournoi de jeux vidéos FIFA, Tournoi de Poker, Incroyable talent, Combats de sumos, Family challenge, Pot d'accueil, Course de luge, Quiz musical, Soirée Loto, Jeu de la vache, Téo Chamallow, Animation patinoire, Animation ski nocturne

## ÉVÉNEMENTIEL HIVER

HIVER 2021-22

Annulation du réveillon du Nouvel An suite aux risques Covid. **Retour des événements phares** tels que le Chalet du Père Noël, la Lekkarod ou l'Alpine classique...

**41 événements** au fil de l'hiver !

**Renforcement des illuminations station.**

NOUVEAUTÉS

- Escaper Day avec Martin Fourcade
- Ski Touring Days
- Fêtes de Chamrousse revisitée
- Derby VTT en version été







## ANIMATIONS ÉTÉ

Retour des animations sans contraintes Covid. Mise en place de nouvelles animations **en alternance sur Roche Béranger et Recoïn**. Changement de jour de la Chasse aux bonbons et jumelage du Pot d'accueil et d'un Quiz musical (fréquentation **+50%**). Mise en place d'un **terrain de volleyball**.

- Pot d'accueil
- Soirée jeu de société **NOUVEAUTÉ**
- Jeudi zic
- Tournoi Fifa
- Chamrousslanta
- Montagne aux bonbons

- Tournoi de Volleyball **NOUVEAUTÉ**
- Bal DJ
- Projection ciné plein air
- Quiz musical
- Spectacles
- Tournoi de pétanque **NOUVEAUTÉ**
- Babyfoot humain

### TOP 3 DES ANIMATIONS LES PLUS FRÉQUENTÉES

Montagne aux bonbons, spectacles du mardi et Quiz musical.

## ÉVÉNEMENTIEL ÉTÉ

Canicule à Chamrousse et fréquentation des animations après Covid en hausse. Un **Chamrousse en piste** remanié et inédit, qui a rassemblé plus de 2000 personnes. Le **festival Évasion Bien-être** a été étoffé avec un village bien-être et déplacé à Roche Béranger. L'espace dédié pour la **Fête de la transhumance** a été agrandi. Un ventre gliss a été proposé aux vacanciers au **Chamrousse Kids**. Création du **festival Sélééné** qui a un bel avenir sur Chamrousse. Un total de **22 événements** cet été !

- Fête des Transporteurs de montagne
- Fête de la Transhumance
- Grimpée cycliste
- Opening VTT
- Exposition de voitures anciennes
- Festival Évasion Bien-être
- Fête nationale, feu d'artifice et bal

- UT4M
- Melting Sports festival
- Foire artisanale de la CIM
- Derby VTT
- Chamrousse en piste
- Semaine des petits montagnards
- Fête du Bois
- Course de côte
- Cinétoiles en Grésivaudan
- L'Echappée Belle
- Montée historique
- Festival Sélééné

### TOP 3 DES ÉVÉNEMENTS LES PLUS FRÉQUENTÉS

Fête du Bois, Chamrousse en piste et Fête de la Transhumance.

# COMMERCIALISER

## [CENTRALE] [BOUTIQUE]

### CENTRALE DE RÉSERVATION CHAMROUSSE RÉSERVATION

**2** personnes à l'année (A. David et F. Jullien)  
et **1** saisonnière (1<sup>er</sup> novembre-30 mars).

**406** références d'hébergement meublé.

**2 560** lits marchands.

**13** références de prestations  
d'hébergement hôtelier.

**10** emplacements de campings cars.

#### BILAN HIVER 2021-22

Un très bon démarrage de saison avec de fortes chutes de neige et après une saison sans remontées mécaniques. Nous enregistrons une forte hausse sur la **période des vacances de Noël/Nouvel an** avec **+40 % de CA/N-2**.

**La période de janvier** est également en forte hausse avec **+60 % de réservation/N-2** et **+80 % de CA/N-2**. Tous les week-ends étaient complets.

**Les 4 semaines de février** ont été très intenses avec une forte demande. Nous n'avons pu répondre à toutes les demandes. **+30 % de dossiers** par rapport à 2020 (qui était une très bonne saison) et **+45 % de CA**.

**La période de mars et avril** est plus mitigée côté séjour. En effet, comparé aux 2 dernières années nous sommes certes en hausse mais comparé à un mois de mars « normal », nous sommes en baisse de **-30% /-35% sur le CA et le nombre de réservations**. L'actualité a sans doute joué, ainsi que le manque de neige, même si les réservations sont restées ouvertes comme prévu. **Nouvelle hausse des réservations en avril** avec le retour de la neige.

#### SAISON 2021-22 EN CHIFFRES

**6 029** appels (+15 %/N-1)

**2 789** dossiers créés (+50 %/N-1 et +20 %/N-2)

**1 503** arrivées (1 356 hiver, 147 été)

**1 075 490 €** de CA généré (les ¾ sur l'hiver)

#### BILAN ÉTÉ 2022

**La saison est mitigée malgré une météo favorable.**

La canicule a essentiellement attiré une clientèle de proximité. La réouverture des frontières et l'arrêt des restrictions sanitaires n'ont pas joué en notre faveur sauf pour le retour de la clientèle étrangère (belge, anglaise, allemande et néerlandaise surtout). Nous avons eu beaucoup moins de longs séjours et beaucoup d'ultra dernières minutes.

**-20 % de CA/N-1** (+9%/N-2 en juillet)

**+15 % de CA/N-1 en août**

#### PRÉVISIONS HIVER 2022-23

Les réservations ont démarrés très tôt dès le printemps avec une forte demande sur les hébergements de grande capacité (+7 personnes). Au mois de novembre, les réservations se sont stabilisés et les chiffres sont à peu près identiques à l'automne dernier.

# BOUTIQUE HIVER & ÉTÉ

**31 799 € HT de CA** (hors tickets Chamrousse Kids)

**Top 3 des produits les + vendus l'hiver :** tours de cou et masques Covid, Escape Game.

**Top 3 des produits les + vendus l'été :** étoiles de la randonnée, cartoguides, casquettes.

## RÉGIE PUBLICITAIRE HIVER 2021-22

### GUIDE PRATIQUE

**26 encarts publicitaires**

dont **16** des acteurs touristiques de la station

et **10** des partenaires

**8 400 € HT de CA**

## PARTENARIATS

**10 partenaires institutionnels :** France Montagne, Rhône-Alpes Tourisme, Grenoble-Alpes Métropole, Isère Attractivité, Département de l'Isère, Le Grésivaudan, Espace Belledonne, Labelville, Agence Grenoble Alpes et Office de Tourisme d'Uriage

**6 partenaires commerciaux :** Rossignol, Jean Lain/Skoda, Scott, Haribo, Pasquier/Pitch, Wiseride

**3 partenaires médias :** Dahu, France Bleu Isère, Dauphiné Libéré

**9 partenaires sportifs :** Coralie Frasse-Sombet, Marion Haerty, Jérémy Royer, Ninon Dapoigny, Basile Bunoz, Éléonora Ferrari, Mirco Ferrari, Nicolas Perrier/Team P2, Pierre Rebreyend





# ACCOMPAGNER ET FÉDÉRER [ACCUEIL ACTEURS ÉCO]

## LIEN AVEC LES ACTEURS TOURISTIQUES

- Newsletters pro mensuelles envoyées
- Mails groupés envoyés (année exceptionnelle)
- Réunions des acteurs économiques
- SMS informatifs envoyés

## MISE EN AVANT DES PRESTATIONS

### ACTIONS/PARUTIONS GRATUITES

**19 pots d'accueil organisés**  
par l'Office de Tourisme pour présenter  
les activités (12 en hiver, 7 en été)

**1 guide pratique hiver**  
et **1 guide des activités été (=)**

**1 guide hébergement hiver et été**  
(professionnels uniquement) (=)

**2 102 contacts prestataires**  
via les formulaires du site web

**3 espaces pro dans le site web (=)**

### PARUTIONS PAYANTES

**GUIDE PRATIQUE HIVER**  
**16 insertions publicitaires (+7%)**

**GUIDE HÉBERGEMENT**  
**16 encarts pro** (5 payants à 582 €)  
**25 encarts particuliers** (86€ l'unité)

## ACCOMPAGNEMENT DE LA LABELLISATION

### LABEL FAMILLE PLUS



La station de Chamrousse a choisi de s'engager envers les familles avec la labellisation Famille Plus obtenue en 2017, renouvelée en 2020.

**43 prestataires labellisés Famille Plus**  
dont **7 hébergements**, **9 restaurants**, **4 magasins de sport**, **10 activités hiver**, **10 activités été** et **3 structures d'accueil des enfants**

# DÉVELOPPEMENT PROJETS & INGÉNIERIE

**La situation centrale de l'Office dans l'économie touristique apporte une expertise très importante dans les projets de développement : stratégie à long terme, aménagement du territoire, développement d'infrastructures, études de marché, prospective... en relation avec les acteurs locaux, départementaux, régionaux, parfois au niveau national ou international.**

**Cette analyse doit intégrer la politique générale de la station et être force de proposition concernant l'évolution globale du site touristique.**

## PROJETS EN COURS

Fin de l'aménagement de la Croix de Chamrousse.

Maison de l'olympisme 68 COLJOG  
(bâtiment météo de la Croix).

Développement d'un label qualité centrale de réservation  
et stratégie de récupération de lits froids.

Site internet : Maison virtuelle des propriétaires.

Schéma directeur territorial vélo (VTT, Enduro, VAE, cyclo...).

Mise en place d'une nouvelle stratégie marketing.

Développement de la marque CHAMROUSSE  
et de la boutique Office.

Schéma de développement des Camps de base  
et Activités Pleine Nature massif de Belledonne/Métras/CCLG.

Développements produits : course orientation,  
tyrolienne, luge, topo escalade.

Stratégie événementielle.

Changement du parc visibilité Office et animation.

Changement de la ligne éditoriale réseaux sociaux.

Suivi des éco-compteurs concernant le flux piéton  
autour du lac Achard avec la Maison de l'Environnement  
et du Patrimoine.

Projet de numérisation de la station  
et des offices de tourisme.

# BUDGET

## OFFICE DE TOURISME DE CHAMROUSSE

### BUDGET PRÉVISIONNEL OFFICE DE TOURISME 2023

#### SECTION D'EXPLOITATION

<b>Charges à caractère général</b>	<b>461 000.00 € TTC</b>
Achats d'études et prestations de services	232 000.00 € TTC
Fournitures administratives	5 000.00 € TTC
Carburants	3 500.00 € TTC
Autres matières & fournitures	5 100.00 € TTC
Achats de marchandises	15 000.00 € TTC
Locations mobilières	21 000.00 € TTC
Maintenance	15 000.00 € TTC
Primes d'assurances	11 400.00 € TTC
Honoraires	5 000.00 € TTC
Divers	6 000.00 € TTC
Annonces et insertions	60 500.00 € TTC
Catalogues et imprimés	7 000.00 € TTC
Publications	20 000.00 € TTC
Voyages et déplacements	5 000.00 € TTC
Missions	3 000.00 € TTC
Réceptions	19 000.00 € TTC
Frais d'affranchissement	3 000.00 € TTC
Frais de télécommunications	6 500.00 € TTC
Services bancaires & assimilés	9 000.00 € TTC
Concours divers (cotisations...)	9 000.00 € TTC
<b>Charges de personnel et frais assimilés</b>	<b>650 000.00 € TTC</b>
Taxe sur les salaires	40 000.00 € TTC
Participations des employeurs à la formation professionnelle continue	3 000.00 € TTC
Salaires, appointements, commissions de base	380 000.00 € TTC
Cotisations à l'URSSAF	155 500.00 € TTC
Cotisations aux mutuelles	1 000.00 € TTC
Cotisations aux caisses de retraite	39 000.00 € TTC
Cotisations aux autres organismes sociaux	4 500.00 € TTC
Médecine du travail, pharmacie	2 000.00 € TTC
Autres charges de personnel	25 000.00 € TTC
<b>Autres charges de gestion courante</b>	<b>4 000.00 € TTC</b>
Redevances pour concessions, brevets, licences...	4 000.00 € TTC
<b>TOTAL DÉPENSES DE GESTION DES SERVICES</b>	<b>1 115 000.00 € TTC</b>

<b>Virement à section Investissement</b>	<b>18 000.00 € TTC</b>
<b>Opérations d'ordre de transfert entre sections</b>	<b>4 000.00 € TTC</b>
Dotation aux amortissement immobiliers corpo. & incorpo.	4 000.00 € TTC
<b>TOTAL DÉPENSES D'ORDRE</b>	<b>22 000.00 € TTC</b>
<b>TOTAL DÉPENSES D'EXPLOITATION DE L'EXERCICE</b>	<b>1 137 000.00 € TTC</b>

<b>Atténuations de charges</b>	<b>5 000.00 € TTC</b>
Remboursements sur charges de SS et de prévoyance	
<b>Ventes de produits fabriqués, prestation de services, marchandises</b>	<b>222 000.00 € TTC</b>
Vente de marchandises	30 000.00 € TTC
Commissions et courtages	82 000.00 € TTC
Remboursement de frais	110 000.00 € TTC
<b>Subventions d'exploitation</b>	<b>625 000.00 € TTC</b>
<b>Autres produits de gestion courante</b>	<b>260 000.00 € TTC</b>
Reversement taxe de séjour	255 000.00 € TTC
Autres	5 000.00 € TTC
<b>TOTAL RECETTES DE GESTION DES SERVICES</b>	<b>1 112 000.00 € TTC</b>
<b>Produits exceptionnels</b>	<b>25 000.00 € TTC</b>
Autres produits exceptionnels	
<b>TOTAL RECETTES RÉELLES</b>	<b>1 137 000.00 € TTC</b>

## SECTION D'INVESTISSEMENT

<b>Immobilisations incorporelles</b>	<b>22 000.00 € TTC</b>
Concessions et droits assimilés	
<b>TOTAL DÉPENSES D'INVESTISSEMENT DE L'EXERCICE</b>	<b>22 000.00 € TTC</b>

<b>Virement de la section d'exploitation</b>	<b>18 000.00 € TTC</b>
<b>Opérations d'ordre de transfert entre sections</b>	<b>4 000.00 € TTC</b>
Concession, brevet, licence, droit...	4 000.00 € TTC
<b>TOTAL RECETTES D'INVESTISSEMENT</b>	<b>22 000.00 € TTC</b>



# CHAMROUSSE

ALPES-FRANCE 1700

## OFFICE DE TOURISME

### CHAMROUSSE 1650 / RECOIN

42 Place de Belledonne  
38410 Chamrousse

### CHAMROUSSE 1750 / ROCHE-BÉRANGER

478 Avenue du Père Tasse  
38410 Chamrousse

T.: +33 (0)4 76 89 92 65

[info@chamrousse.com](mailto:info@chamrousse.com)

[www.chamrousse.com](http://www.chamrousse.com)

*Chamrousse plus proche de vous!*

