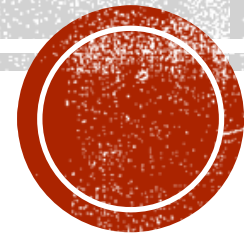


# CHAMROUSSE DEMAIN

## Stratégie station



# SOMMAIRE

▪ Chamrousse a connu de belles années,	3
▪ Une station de montagne légitime dans la durée,	4
▪ Nous sommes conscients de manques et faiblesses ...	5
▪ Pour mieux mettre en avant nos atouts et nos forces.	6
▪ <b>Développer l'attractivité est notre objectif stratégique :</b>	<b>7</b>
• <b>Développer un cercle vertueux autour du tourisme,</b>	<b>8</b>
• <b>Déployer des offres de diversification, été, hiver,</b>	<b>9</b>
▪ <b>En préservant nos espaces naturels</b>	<b>10</b>
▪ <b>Les projets en cours</b>	<b>13</b>
▪ <b>La priorité absolue d'un pôle de loisirs</b>	<b>14</b>
• <b>Travailler l'offre d'hébergement</b>	<b>15</b>
▪ <b>Nouveaux hôtels et résidences de tourisme</b>	<b>15</b>
▪ <b>Accompagnement d'Atout France pour la rénovation immobilière</b>	<b>16</b>
• <b>Repenser les mobilités</b>	<b>17</b>
▪ <b>Avec le soutien et l'accompagnement de nos partenaires, CCLG, département, Région, Etat, Europe</b>	<b>18</b>

# CHAMROUSSE A CONNU DE BELLES ANNÉES ...

- Après l'invention du ski alpin en France par Henry Duhamel en 1878 sur les pentes de Chamrousse, la construction au Recoin par le CAF en 1911 du premier refuge alpin dédié à la pratique du ski, la construction de la station de Chamrousse à partir de 1950 avec son téléphérique de la Croix en 1952, la réussite des Jeux Olympiques de Grenoble en 1968, avec le festival du film d'humour ... la station a connu de belles et grandes années ...
- Depuis, les destructions ont été plus nombreuses que les constructions : il y a 30 ans Chamrousse avait plusieurs hôtels, une piscine, une luge 4 saisons, un golf ... Le dernier grand hôtel a été détruit en 2014. Il n'y a eu aucune construction privée depuis.
- Notons néanmoins, au cours de ces 10 dernières années, la construction du restaurant de La Croix en 2013, la réhabilitation de l'ancien refuge du CAF et la rénovation de la crèche.
- **Cette perte de vitesse** n'a pourtant pas empêché la croissance de l'activité des remontées mécaniques, grâce à la reprise en main des remontées mécaniques et la création d'une régie, par le développement de la fréquentation à la journée, par les skieurs des bassins grenoblois et lyonnais.

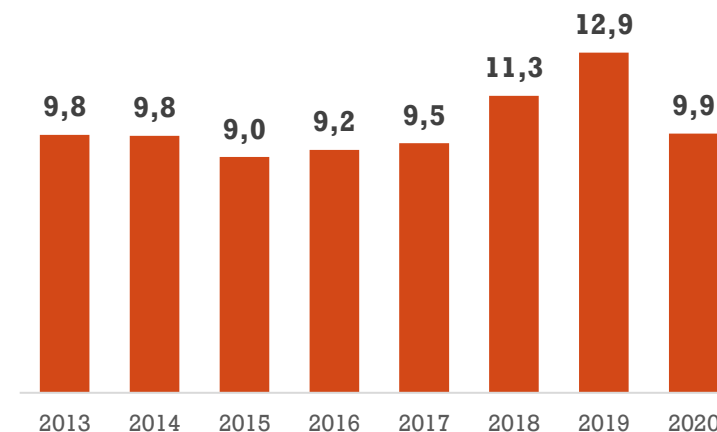
**Il reste un fort potentiel sur lequel nous pouvons nous appuyer.**

# UNE STATION DE MONTAGNE LÉGITIME DANS LA DURÉE

- La taille de son domaine skiable n'a pas permis à Chamrousse de rivaliser longtemps avec Courchevel et les grandes stations alpines qui se sont développées depuis les années 70.

Mais :

- Chamrousse est la troisième station de l'Isère en chiffre d'affaires,
- La neige a été sécurisée avec 3 retenues collinaires dont la dernière mise en service pour l'hiver 21-22,
- L'étude réalisée par le Département montre un potentiel d'enneigement suffisant jusqu'en 2050,



Chiffre d'affaires Régie RM  
(amputé de mars-avr et décembre 2020)

Ceci nous donne une légitimité pour continuer à faire du ski notre ressource principale, le temps de nous réorienter vers un autre modèle économique

# NOUS SOMMES CONSCIENTS DE MANQUES ET DE FAIBLESSES ...

- Une situation financière compliquée qui limite notre capacité d'investissement,
- Une offre d'hébergement vieillissante, un manque d'entretien assez généralisé (voirie, éclairage public ...patrimoine culturel ...),
- Une offre d'activités indoor très insuffisante,
- Quatre pôles station, Recoin, Roche Béranger, Bachat Bouloud, L'Arselle qui compliquent l'organisation des services, et imposent la mise en œuvre de navettes,
- Un territoire contraint,
- Une population qui ne cesse de décroître, avec la problématique de l'accès au collège,
- La proximité d'une grande métropole et un afflux de voitures pour des visiteurs à la journée

## ... POUR MIEUX METTRE EN AVANT NOS ATOUTS ET NOS FORCES

En dehors de notre territoire exceptionnel, notre développement peut compter sur :

- Une grande cohérence / cohésion entre la collectivité – l'Office de Tourisme - la Régie des Remontées Mécaniques. Cela nous confère une grande réactivité et un potentiel d'action très large,
- Le partage avec les habitants et les acteurs économiques, associés aux décisions notamment au travers de groupes projets,
- Un PLU récent, un réseau d'eau et d'assainissement aux normes, un foncier communal encore important, la proximité d'une grande métropole,
- Les infrastructures existantes : un cinéma, une bibliothèque, une salle multisport, ... un bureau de poste, ... un cabinet médical, une pharmacie ...un spa, ...
- Un réseau d'acteurs économiques qui proposent des prestations de haute qualité (guides, moniteurs de ski ...) et une multitude d'activités : nous sommes déjà loin du « tout ski ».
- Une capacité d'accueil encore importante.

# LE PROJET CHAMROUSSE 2030 A ÉTÉ L'OBJECTIF STRATÉGIQUE DES 6 DERNIÈRES ANNÉES...

A l'origine de ce projet, était déjà posée la nécessité absolue de faire mouvement pour donner un avenir à la station.

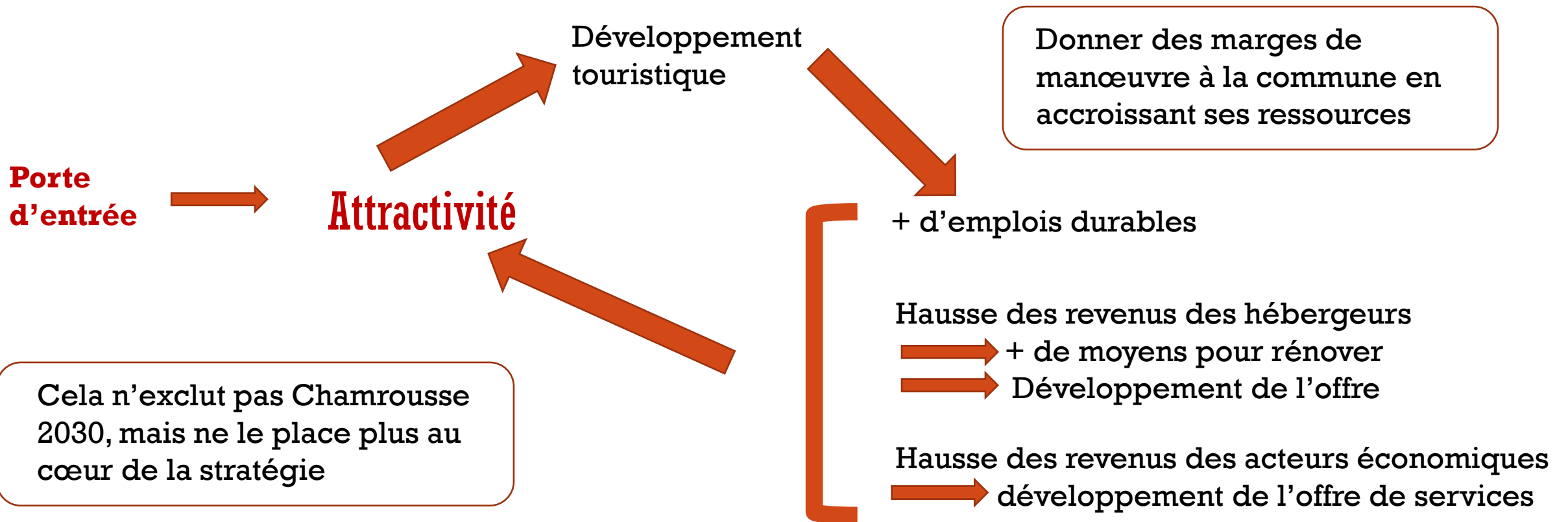
- Le projet Chamrousse 2030 a été conçu pour répondre à cette nécessité; il était central dans le diagnostic élaboré en 2017 sous l'égide de la CCLG,
- Il focalise toute l'attention de la commune,
- Il façonne des objectifs opérationnels contraints.

Il nous oblige mais ne nous empêche pas d'avancer, en particulier sur le terrain de l'attractivité, dont l'accroissement est indispensable à l'accomplissement de tout projet de développement

...DEVELOPPER L'ATTRACTIVITE DE LA STATION EST L'OBJECTIF STRATÉGIQUE DE NOTRE MANDAT

# NOTRE STRATEGIE CONSISTE À AGIR SUR TOUS LES SUJETS QUI PARTICIPENT A L'ATTRACTIVITÉ DE NOTRE STATION VILLAGE

- Notre station village dépend d'abord et avant tout du **TOURISME**.
- Notre ambition est de créer une dynamique positive, un cercle vertueux :





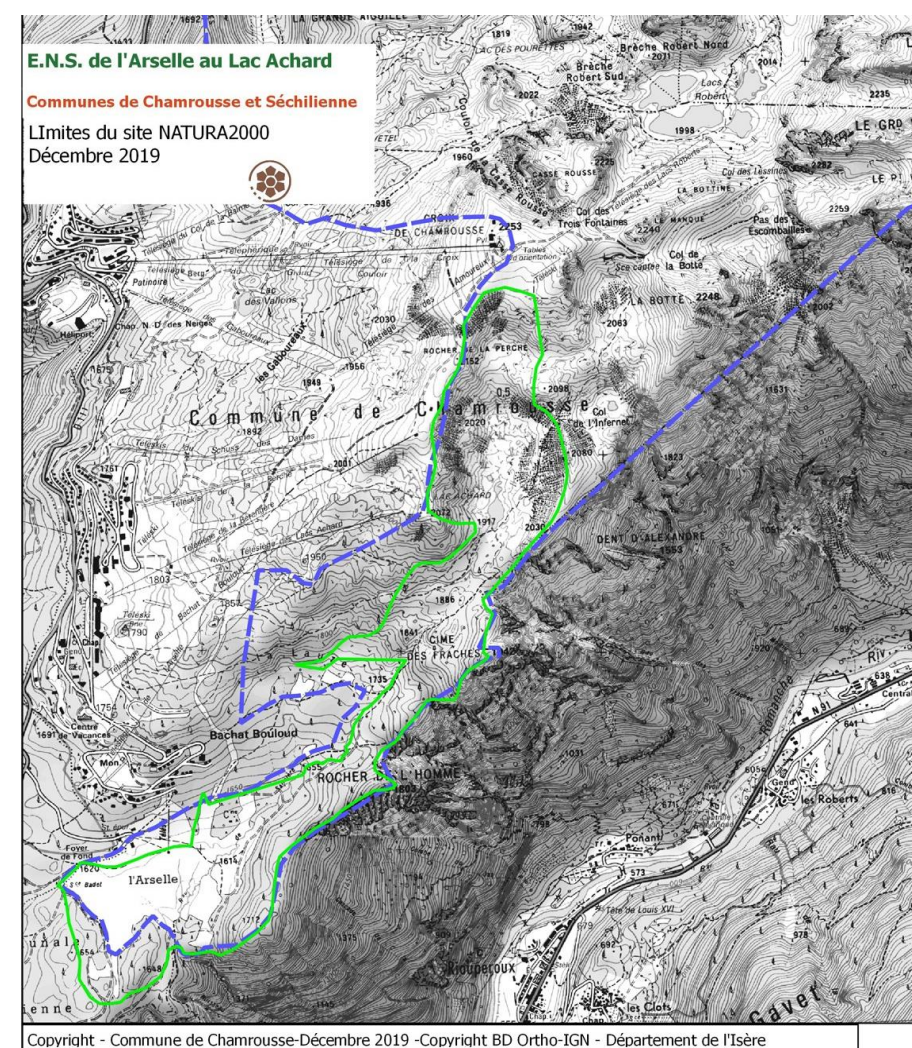
# AINSI, NOS OBJECTIFS OPÉRATIONNELS SE DÉCLINENT COMME SUIV :

- **Déployer des offres de diversification**, dont une offre bien-être, liés à l'eau
- Réhabiliter l'immobilier de loisir
- Faire évoluer les modes de déplacement vers des solutions décarbonnées



# PRÉSERVER NOS ESPACES NATURELS

- Chamrousse abrite à la fois :
  - Le site classé « Lac Achard et Balcons de Chamrousse »
  - un site Natura 2000 de 640 ha « Cembraie, pelouses, lacs et tourbières de Belledonne, de Chamrousse au Grand Colon »
  - un Espace Naturel Sensible (ENS) qui s'étend de l'Arselle au lac Achard.
  - Une ZNIEFF, ...
- La géologie du site est remarquable,
- **Cet environnement unique oblige et engage la commune.**
- Les travaux d'aménagement et de valorisation du site de la Croix de Chamrousse sont et seront les plus éloignés de la station.
- Nous prenons l'engagement ferme de ne réaliser aucun aménagement au-delà du périmètre actuel du domaine skiable et de préserver absolument le reste du territoire.



Légende

- Z.I.ENS Achard/Arselle *Zone de l'Espace Naturel Sensible*
- limiteSiteI11 *Zone Natura 2000*



# 1 – CONTINUER DE DÉPLOYER UNE OFFRE DE DIVERSIFICATION

- L'attractivité est la condition sine qua non du développement touristique et économique. C'est un préalable à l'implantation de nouveaux hébergements et même à la rénovation des hébergements existants . C'est le premier pas qui déclenchera le cercle vertueux de la croissance.
- L'environnement exceptionnel, aux portes de Belledonne, avec des paysages à couper le souffle depuis la Croix et les différents sites de la station, avec des zones naturelles sensibles dont la préservation est un enjeu essentiel, constitue la force indiscutable de notre station-village.
  - Le respect de cet environnement est dans notre ADN : rappelons que nous avons décidé d'interdire le bivouac autour du Lac Achard et que nous avons recruté un garde vert pour agir en faveur de la préservation de nos espaces.



**Chamrousse - mars 2022**



- Chamrousse propose déjà de nombreuses activités, hiver et été en extérieur :
  - Le ski sous toutes ses formes, avec un snow park de dimension internationale, un domaine de ski nordique réputé, et des itinéraires de ski de randonnée,
  - Une (petite) patinoire, une piste de luge sur neige,
  - Des via ferratas et des sites d'escalade reconnus,
  - De la moto neige et un circuit de voiture sur glace,
  - Des pistes de VTT de descente,
  - Un mini terrain multisport,
  - Un skate park de dimension européenne, inauguré en 2021,
  - Depuis 2021, une activité de paddle et du ski nautique

Une station orientée « familles » :  
Chamrousse, Terre d'apprentissage  
et d'expériences



- **L'offre d'activités en salle est encore limitée :**
  - L'Arlésienne abrite une petite salle de musculation, une salle multi sport avec un mur d'escalade,
  - Un cinéma, une bibliothèque

# LES PROJETS EN COURS

Deux orientations majeures :

- Poursuivre le développement d'activités d'été (ou mieux 2 saisons),
  - Créer une offre d'activités indoor
- **Deux projets sont en cours de réalisation :**
    - L'aménagement du site de la Croix, 2021-2022, financé avec l'aide de l'Europe, de l'Etat, de la Région du Département et de la CCLG. **Inauguration prévue en Juillet 2023**
    - La grande tyrolienne, de La Croix jusqu'au Recoin.
  - **Deux autres projets de loisirs sont à l'étude :**
    - Les aménagements de nos trois retenues collinaires avec des activités autour de l'eau,
    - La création d'une luge 4 saisons,
  - La salle hors sac sur le domaine alpin, obligation liée à notre label Familles Plus, est repositionnée en cœur de station
  - **La création d'un pôle de loisirs**, pôle d'activités d'intérieur, qui pourrait s'intégrer au projet Chamrousse 2030, est incontournable et prioritaire.



# LA CRÉATION D'UN PÔLE DE LOISIRS ...

- Rappelons que Chamrousse avait historiquement une piscine, détruite en 2002, faute de moyens pour l'adapter aux normes.
- Depuis **il manque un lieu pour pratiquer des activités de loisirs en intérieur**, été comme hiver, pour les habitants de Chamrousse et les vacanciers.
- Le manque de centre aquatique est un frein considérable au développement des séjours d'été.
- La configuration de ce pôle de loisirs est finalisée autour d'un **centre aqualudique**, à **vocation familiale**, d'une **offre bien être** incontournable, d'un bowling 6 pistes et d'un espace sport-détente pour enfants . Notons qu'il n'y a pas d'offre concurrente sur un très vaste territoire (Villard de Lans a un équipement de cette nature, créé au début des années 2000) et que les communes avoisinantes devraient être des clients de cet équipement à vocation territoriale.
- Nous travaillons à la possibilité d'y associer un datacenter, pour en faire **un équipement qui participe à la décarbonation du territoire**.



**... EST UNE PRIORITÉ ABSOLUE**

## II – TRAVAILLER L'OFFRE D'HÉBERGEMENT

- Les hébergeurs peinent aujourd'hui à rentabiliser leur investissement. L'entretien et la rénovation des bâtiments s'en fait sentir.
- Redonner de l'attractivité est un préalable indispensable pour que les hébergeurs comme les particuliers trouvent une nouvelle motivation.
- La réalisation du projet Chamrousse 2030 n'est pas encore opérationnelle, mais participerait bien sûr à ce renouvellement de l'offre d'hébergement.
- **Chamrousse dispose encore de foncier en cœur de station** pour y développer quelques projets, hôtel, résidence de tourisme et logements. Mais la création de nouvelles constructions ne peut être la réponse unique à la problématique de l'inadaptation de l'offre actuelle.
- Nous sommes lauréats de **l'AMI « Rénovation des stations de montagne »** ce qui va nous permettre de démarrer une action d'incitation et d'accompagnement auprès des propriétaires en résidence principale et secondaire.

# ACCÉLERER LA RENOVATION DES LOGEMENTS

- La rénovation de nos deux ensembles immobiliers gérés par des bailleurs sociaux est bien engagée : terminée en 2020 pour le premier et en cours pour le second.
- Un immeuble vient d'être rénové au Recoin et plusieurs autres sont en réflexion sur les deux pôles.
- En développant des compétences pour sensibiliser les propriétaires puis pour aider à trouver des solutions adaptées, nous comptons favoriser la concrétisation des projets.
  
- Par ailleurs nous avons engagé un projet de construction d'une **chaufferie bois** sur le pôle de Roche Béranger, pour alimenter le centre aqualudique et les principaux immeubles du site, en remplaçant les chaudières au fioul en particulier.



### III – REPENSER LES MOBILITÉS

- Les réflexions autour de la place de la voiture dans la station ne datent pas d'hier.
- L'impression de submersion n'est pas récente :
- Le projet de transport par câble Grenoble – Chamrousse reprend des couleurs et nous nous y associons ;
- Le développement du transport collectif vers la station n'est pas de notre ressort, mais nous appelons à la hausse des dessertes en bus, dont la lisibilité des horaires pourrait aussi être améliorée.
- La configuration de la station, avec ses trois pôles de vie et ses trois fronts de neige génère des déplacements intra station qui ont nécessité la mise en place de navettes en bus, hiver comme été : **la recherche de solutions de mobilité décarbonées** s'impose.



Nous postulons à l'Appel à Manifestation d'Intérêt France Mobilités - Avenir Montagnes Mobilités, afin de bénéficier d'une aide technique qui nous permettrait de trouver une ou des solutions adaptées.

# FINALEMENT, CHAMROUSSE DEMAIN

- L'ensemble de ces projets a pour objet de **faire renaître de l'intérêt pour la destination Chamrousse**, de favoriser l'implantation de nouveaux acteurs privés, permettant de créer une offre hôtelière et de nouvelles résidences de tourisme, modernes.
- Nous ne perdons pas de vue l'importance de ces projets, de cette dynamique **au service de la vie locale**. La population de Chamrousse enregistre une baisse continue et nous souhaitons inverser la tendance, pour retrouver une population de 600 personnes, aller vers 800 habitants, contre seulement 400 actuellement.
- Force est de constater que la plupart des familles dont les enfants entrent au collège quittent la station pour s'installer dans la vallée : les aller-retours quotidiens sur un dénivelé aussi important fatiguent énormément les enfants.
  - **La création d'un collège climatique à Chamrousse (avec un petit internat)**, qui pourrait préparer aux métiers de la montagne, serait un moyen d'enrayer ce mouvement et de favoriser l'ancrage de notre population, venant ainsi compléter nos actions de développement de notre station-village.
- **Mais nous ne ferons rien tous seuls ! Nous sommes à l'écoute pour partager, échanger, faire évoluer nos projets avec tous nos partenaires.**